



INSTITUT PRO TESTOVÁNÍ A CERTIFIKACI, a. s.
třída Tomáše Bati 299, Louky, 763 02 Zlín

Zkušební laboratoř č. 1004

akreditovaná ČIA podle ČSN EN ISO/IEC 17025:2018



Zkušební laboratoř * Kalibrační laboratoř * Certifikační orgán pro výrobky * Certifikační orgán systémů managementu
Inspekční orgán * Autorizovaná osoba * Notifikovaná osoba

Počet stran: 6
Strana: 1 č. j. 412603943-01

ZKUŠEBNÍ PROTOKOL AKREDITOVANÉ LABORATOŘE č. j. 412603943-01

Zákazník: CANIS SAFETY a. s.
IČ: 26816121

Adresa: Poděbradská 260/59, Hloubětín, 198 00 Praha 9

Vzorek: Volnočasová obuv – nazouváky CXS TREND

Datum přijetí vzorku: 07. 10. 2024

Datum zkoušek: 07. 10. 2024 – 05. 11. 2024

Vypracovala: Irena Čaňová

Místo a datum vydání: Zlín, 07. 11. 2024



Ing. Jiří Samsonek, Ph.D.
vedoucí akreditované zkušební laboratoře

Upozornění: Výsledky uvedené v tomto zkušebním protokolu se týkají jen vzorků námi zkoušených.
Bez písemného souhlasu Institutu pro testování a certifikaci, a.s. se nesmí protokol reprodukovat jinak než celý!

Popis a identifikace vzorků:
Tabulka č. I – Popis a identifikace vzorků

Evidenční číslo ITC	Označení vzorku zákazníkem	Popis předloženého vzorku
412603943-1	Volnočasová obuv nazouvák CXS TREND, unisex, černý mramor, 41 (2250-023-821-41)	nazouvák černý, vel. 41
412603943-2	Volnočasová obuv nazouvák CXS TREND, unisex, bílo-šedý, 41 (2250-023-109-41)	nazouvák bílo-šedý, vel. 41
412603943-3	Volnočasová obuv nazouvák CXS TREND, pánský, šedo-černý, 41 (2250-023-710-41)	nazouvák šedo-černý, vel. 41
412603943-4	Volnočasová obuv nazouvák CXS TREND, pánský, khaki-černý, 41 (2250-023-532-41)	nazouvák khaki-černý, vel. 41
412603943-5	Volnočasová obuv nazouvák CXS TREND, pánský, modro-bílý, 41 (2250-023-401-41)	nazouvák modro-bílý, vel. 41
412603943-6	Volnočasová obuv nazouvák CXS TREND, dámský, růžovo-bílý, 41 (2250-023-301-41)	nazouvák růžovo-bílý, vel. 41

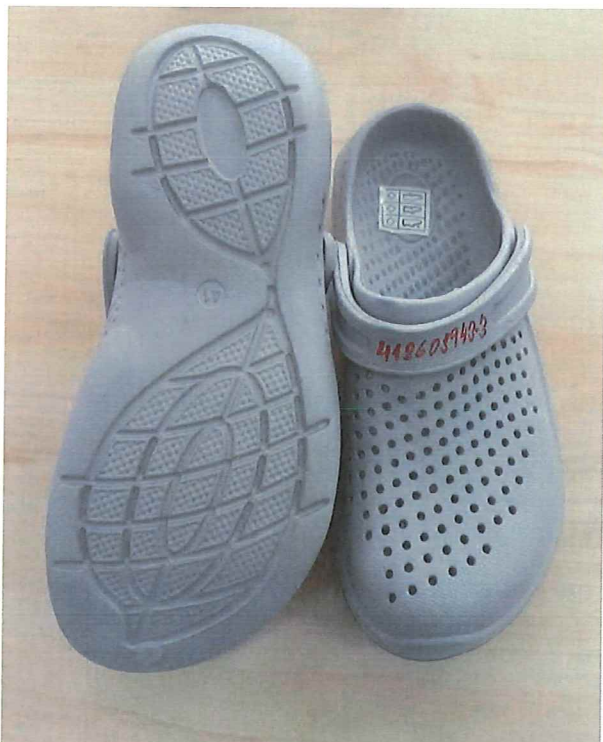


Obrázek 1: Volnočasová obuv nazouvák CXS TREND, unisex, černý mramor, 41 (2250-023-821-41)
(ev. č. ITC 412603943-1)



Obrázek 2: Volnočasová obuv nazouvák CXS TREND, unisex, bílo-šedý, 41 (2250-023-109-41)
(ev. č. ITC 412603943-2)

*Upozornění: Výsledky uvedené v tomto zkušebním protokolu se týkají jen vzorků námi zkoušených.
 Bez písemného souhlasu Institutu pro testování a certifikaci, a.s. se nesmí protokol reprodukovat jinak než celý!*



Obrázek 3: Volnočasová obuv nazouvak CXS
TREND, pánský, šedo-černý, 41 (2250-023-710-41)
(ev. č. ITC 412603943-3)



Obrázek 4: Volnočasová obuv nazouvak CXS
TREND, pánský, khaki-černý, 41 (2250-023-532-41)
(ev. č. ITC 412603943-4)



Obrázek 5: Volnočasová obuv nazouvak CXS
TREND, pánský, modro-bílý, 41 (2250-023-401-41)
(ev. č. ITC 412603943-5)



Obrázek 6: Volnočasová obuv nazouvak CXS
TREND, dámský, růžovo-bílý, 41 (2250-023-301-41)
(ev. č. ITC 412603943-6)

Upozornění: Výsledky uvedené v tomto zkušebním protokolu se týkají jen vzorků námi zkoušených.
Bez písemného souhlasu Institutu pro testování a certifikaci, a.s. se nesmí protokol reprodukovat jinak než celý!



Způsob odběru vzorků:

Zkoušené vzorky byly odebrány a do laboratoře dodány zákazníkem. Laboratoř není odpovědná za způsob odběru vzorků. Výsledky se vztahují ke vzorkům, jak byly přijaty.

Zadání:

Stanovení protikluzných vlastností.

Použité metody zkoušení:

Stanovení protikluzných vlastností podle podle IZP K-24-41 (ČSN EN ISO 13827)

Pokud jsou v použitých metodách zkoušení uvedeny interní zkušební postupy ITC (IZP), v příloze k Osvědčení o akreditaci jsou u každého IZP uvedeny návaznosti na normy, ze kterých daný postup vychází.

Podmínky zkoušek:

Zkouška byla provedena podle ČSN EN 13287/režim C.

Byly testovány vzorky ev. č. 412603943-1, ev. č. 412603943-2, ev. č. 412603943-3, ev. č. 412603943-4, ev. č. 412603943-5 a ev. č. 412603943-6.

Stanovení dynamického součinitele smykového tření.

Zkušební podlaha: nerezový ocelový plech.

Klouzání dopředu na celé ploše podešve za sucha a s nánosem vody.

Počet měření: 10 pro každou podmínku zkoušky a každý vzorek.

Výsledek: aritmetický průměr.

Laboratoř nenese odpovědnost za informace dodané zákazníkem, které mohou mít vliv na platnost výsledků zkoušky. Další informace, které jsou vyžadovány normami a nejsou zde uvedené, jsou k dispozici na vyžádání v naší laboratoři.

Místo provedení zkoušek:

Pracoviště č. 1 – třída Tomáše Bati 299, Louky, 763 02 Zlín.

Výsledky zkoušek:

Výsledky zkoušek jsou uvedeny v následujících tabulkách:

Tabulka č. II – Volnočasová obuv nazouvák CXS TREND, unisex, černý mramor, 41 (2250-023-821-41)
(ev. č. ITC 412603943-1)

Měřená veličina	Jednotka	Výsledek zkoušky	Nejistota ¹⁾	Požadovaná hodnota ²⁾	Vyhodnocení ⁴⁾
Odolnost proti uklouznutí, dynamický součinitel tření³⁾	-				
- za sucha		1,03	0,06	min. 0,3	vyhovuje
- za mokra		0,43	0,01	min. 0,3	vyhovuje

- 1) rozšířená nejistota měření pro koeficient rozšíření $k = 2$, což pro normální rozdělení odpovídá pravděpodobnosti pokrytí asi 95%
- 2) požadované hodnoty byly přebrány z ČSN 79 5600 pro vycházkovou obuv
- 3) bezrozměrová veličina, fyzikální rozměr je 1
- 4) v souladu s ILAC-G08 – Binární výrok pro pravidlo jednoduchého přijetí (pro vyhodnocení není brána v úvahu nejistota měření)

Upozornění: Výsledky uvedené v tomto zkušebním protokolu se týkají jen vzorků námi zkoušených. Bez písemného souhlasu Institutu pro testování a certifikaci, a.s. se nesmí protokol reprodukovat jinak než celý!



Tabulka č. III – Volnočasová obuv nazouvák CXS TREND, unisex, bílo-šedý, 41 (2250-023-109-41)

(ev. č. ITC 412603943-2)

Měřená veličina	Jednotka	Výsledek zkoušky	Nejistota ¹⁾	Požadovaná hodnota ²⁾	Vyhodnocení ⁴⁾
Odolnost proti uklouznutí, dynamický součinitel tření³⁾	-				
- za sucha		0,82	0,02	min. 0,3	vyhovuje
- za mokra		0,50	0,01	min. 0,3	vyhovuje

- 1) rozšířená nejistota měření pro koeficient rozšíření $k = 2$, což pro normální rozdělení odpovídá pravděpodobnosti pokrytí asi 95%
- 2) požadované hodnoty byly přebrány z ČSN 79 5600 pro vycházkovou obuv
- 3) bezrozměrová veličina, fyzikální rozměr je 1
- 4) v souladu s ILAC-G08 – Binární výrok pro pravidlo jednoduchého přijetí (pro vyhodnocení není brána v úvahu nejistota měření)

Tabulka č. IV – Volnočasová obuv nazouvák CXS TREND, pánský, šedo-černý, 41 (2250-023-710-41)

(ev. č. ITC 412603943-3)

Měřená veličina	Jednotka	Výsledek zkoušky	Nejistota ¹⁾	Požadovaná hodnota ²⁾	Vyhodnocení ⁴⁾
Odolnost proti uklouznutí, dynamický součinitel tření³⁾	-				
- za sucha		0,75	0,01	min. 0,3	vyhovuje
- za mokra		0,46	0,01	min. 0,3	vyhovuje

- 1) rozšířená nejistota měření pro koeficient rozšíření $k = 2$, což pro normální rozdělení odpovídá pravděpodobnosti pokrytí asi 95%
- 2) požadované hodnoty byly přebrány z ČSN 79 5600 pro vycházkovou obuv
- 3) bezrozměrová veličina, fyzikální rozměr je 1
- 4) v souladu s ILAC-G08 – Binární výrok pro pravidlo jednoduchého přijetí (pro vyhodnocení není brána v úvahu nejistota měření)

Tabulka č. V – Volnočasová obuv nazouvák CXS TREND, pánský, khaki-černý, 41 (2250-023-532-41)

(ev. č. ITC 412603943-4)

Měřená veličina	Jednotka	Výsledek zkoušky	Nejistota ¹⁾	Požadovaná hodnota ²⁾	Vyhodnocení ⁴⁾
Odolnost proti uklouznutí, dynamický součinitel tření³⁾	-				
- za sucha		0,71	0,03	min. 0,3	vyhovuje
- za mokra		0,43	0,01	min. 0,3	vyhovuje

- 1) rozšířená nejistota měření pro koeficient rozšíření $k = 2$, což pro normální rozdělení odpovídá pravděpodobnosti pokrytí asi 95%
- 2) požadované hodnoty byly přebrány z ČSN 79 5600 pro vycházkovou obuv
- 3) bezrozměrová veličina, fyzikální rozměr je 1
- 4) v souladu s ILAC-G08 – Binární výrok pro pravidlo jednoduchého přijetí (pro vyhodnocení není brána v úvahu nejistota měření)

Tabulka č. VI – Volnočasová obuv nazouvák CXS TREND, pánský, modro-bílý, 41 (2250-023-401-41)
(ev. č. ITC 412603943-5)

Měřená veličina	Jednotka	Výsledek zkoušky	Nejistota ¹⁾	Požadovaná hodnota ²⁾	Vyhodnocení ⁴⁾
Odolnost proti uklouznutí, dynamický součinitel tření³⁾	-				
- za sucha		0,87	0,02	min. 0,3	vyhovuje
- za mokra		0,46	0,01	min. 0,3	vyhovuje

- 1) rozšířená nejistota měření pro koeficient rozšíření $k = 2$, což pro normální rozdělení odpovídá pravděpodobnosti pokrytí asi 95%
- 2) požadované hodnoty byly přebrány z ČSN 79 5600 pro vycházkovou obuv
- 3) bezrozměrová veličina, fyzikální rozměr je 1
- 4) v souladu s ILAC-G08 – Binární výrok pro pravidlo jednoduchého přijetí (pro vyhodnocení není brána v úvahu nejistota měření)

Tabulka č. VII – Volnočasová obuv nazouvák CXS TREND, dámský, růžovo-bílý, 41 (2250-023-301-41)
(ev. č. ITC 412603943-6)

Měřená veličina	Jednotka	Výsledek zkoušky	Nejistota ¹⁾	Požadovaná hodnota ²⁾	Vyhodnocení ⁴⁾
Odolnost proti uklouznutí, dynamický součinitel tření³⁾	-				
- za sucha		0,74	0,01	min. 0,3	vyhovuje
- za mokra		0,46	0,01	min. 0,3	vyhovuje

- 1) rozšířená nejistota měření pro koeficient rozšíření $k = 2$, což pro normální rozdělení odpovídá pravděpodobnosti pokrytí asi 95%
- 2) požadované hodnoty byly přebrány z ČSN 79 5600 pro vycházkovou obuv
- 3) bezrozměrová veličina, fyzikální rozměr je 1
- 4) v souladu s ILAC-G08 – Binární výrok pro pravidlo jednoduchého přijetí (pro vyhodnocení není brána v úvahu nejistota měření)

Vyhodnocení výsledků zkoušek provedla:

Ing. Petra Škabrahová, Ph.D.

Ing. Petra Škabrahová, Ph.D.
vedoucí Zkušebny obuvi a OOP