

CXS STRETCH

1010 029 710 00



EN ISO 13688



STANDARD 100 PG020 226695 OETI

www.oeko-tex.com



CZ **Popis:** Dámská montérková blůza, strečová tkanina umožňující volný pohyb, ramena vyztužena 600D polyesterem, rukávy s pružnou manžetou, kapsička s klopou na levém rukávu, kryté zapínání na zip a druky, náprsní kapsy - na druk a zip, boční kapsy na zip, regulovatelný pas, větrání na zádech, reflexní doplňky. **Doporučené použití:** strojírenství, stavebnictví, lehký průmysl, automobilový průmysl, logistika, skladová manipulace, spedice, autoservisy, údržba, montáže, zemědělství, zahrada, hobby.

SK **Popis:** Dámska pracovná blůza, elastická tkanina umožňujúca voľný pohyb, ramená vystužené polyesterom 600D, rukávy s elastickou manžetou, vrecko s klopou na ľavom rukáve, kryté zapínanie na zips a gombík, náprsné vrecká - gombík a zips, bočné vrecká na zips, nastaviteľný pás, vetranie na chrbte, reflexné doplnky. **Odporúčané použitie:** strojárstvo, stavebníctvo, ľahký priemysel, automobilový priemysel, logistika, skladová manipulácia, špedícia, autoservis, údržba, montáž, poľnohospodárstvo, záhrada, hobby.

EN **Description:** Ladies` work jacket, stretch fabric allowing free movement, shoulders reinforced by 600D polyester, sleeves with elastic cuff, flap pocket on the left sleeve, covered zipper fastening with snaps, chest pockets - with snap and zipper, side zipper pockets, adjustable waist, ventilation on the back, reflective accessories. **Recommended application:** engineering, light industry, construction, automotive, logistics, warehouse, spedition, car services, maintenance, assembly, agriculture, gardening, hobby.

PL **Opis:** Damska bluza robocza, tkanina stretch zapewniająca swobodny ruch, ramiona wzmacnione poliesterem 600D, rękawy z elastycznym mankietem, kieszeń z klapką na lewym rękawie, przykryte zapinanie na zamek i zatrzaski, kieszenie na piersiach zapinane na zatrzask i zamek, boczne kieszenie na zamek, regulowany pas, wentylacja z tyłu, elementy odblaskowe. **Zalecane zastosowanie:** inżynieria, budownictwo, przemysł lekki, motoryzacja, logistyka, magazyn, spedycja, garaż, konserwacja, montaż, rolnictwo, ogród, hobby.

	Materiál Material Materiał	Vazba Tkanie Weaving Splot	Gramáž Gramáž Grammage Gramatura	Barevné kombinácie Farebné kombinácie Color combinations Kombinacje kolorów	Velikost Velkosť Size Rozmiar	Jednotka Jednotka Unit Jednostka	Karton Kartón Carton Karton
CZ	98 % bavlna 2 % elastan	kanvas	250 g/m ²	šedo - černá, žluté a reflexní doplňky	38 - 58	1 ks	20 ks
SK	98% bavlna 2% elastan	plátno	250g/m ²	sivo - čierna, žlté a reflexné doplnky	38 - 58	1 ks	20 ks
EN	98% cotton 2% elastane	canvas	250g/m ²	grey - black, yellow and reflective accessories	38 - 58	1 pc	20 pcs
PL	98% bawełna 2% elastan	kanvas	250g/m ²	szaro - czarny, elementy żółte i odblaskowe	38 - 58	1 sztuka	20 sztuk



reflexní doplňky
reflexné doplnky
reflective accessories
elementy odblaskowe



regulace v pase
regulácia v páse
adjustable waist
regulowany pas



ventilace na zádech
vetranie na zadnej strane
ventilation on the back
wentylacja z tyłu



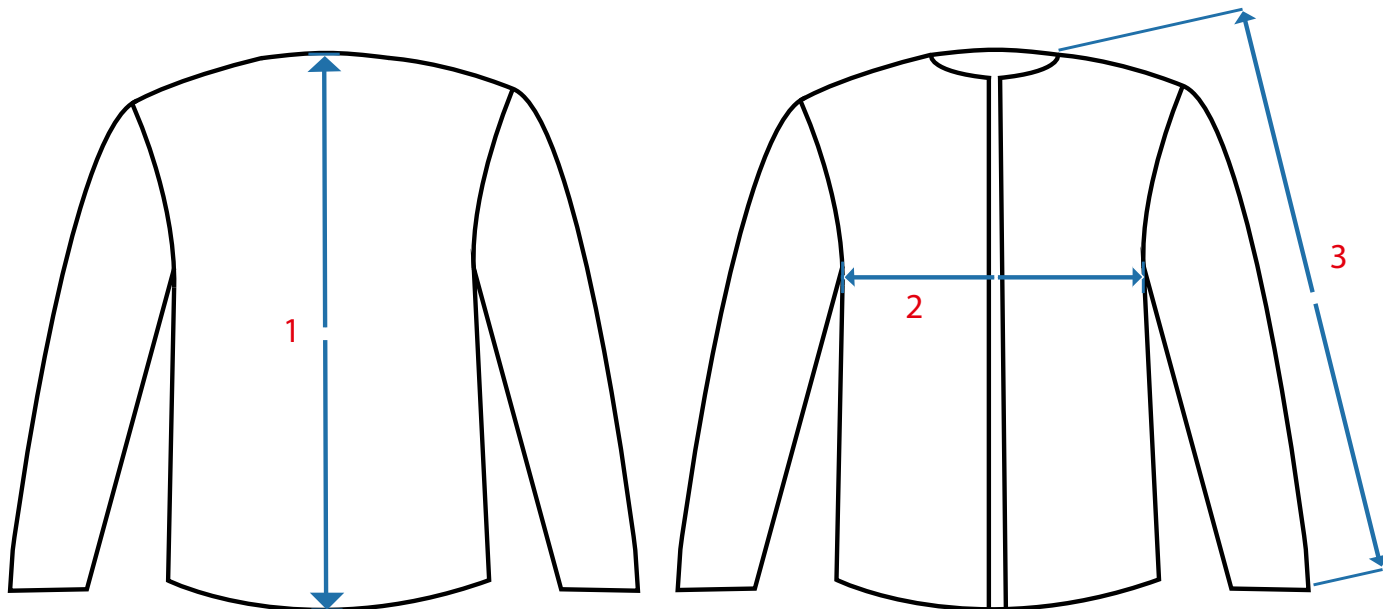
Tabulka rozměrů oděvu / Tabulka veľkostí odevu

Product dimensions chart / Tabela rozmiarów odzieży

	38	40	42	44	46	48	50	52	54	56	58
1	67	68	68	69	69	70	70	71	71	72	72
2	52	54	56,5	59	61,5	64	66	68,5	71	73	75,5
3	78,4	78,8	79,2	79,6	80	80,4	80,8	81,2	81,6	82	82,4

* měřeno v cm / merané v cm / measured in cm / mierzone w cm

** tolerance + - 5 % / tolerancia + - 5 % / tolerance + - 5% / tolerancja + - 5%



Doporučené technologie potisků

- řezaný flex/nylon
- transfér
- digitální transfér
- výšivka

Odporúčané technológie tlače

- rezaný flex/nylon
- transfer
- digitálny transfer
- výšivka

Konečnou vhodnosť technológie na produkte určuje technik potiskovej dielne v závislosti na umiestnení, materiáli a množstve konkrétnej objednávky. Konečnú vhodnosť technológie na výrobku určuje technik tlačiarne v závislosti od miesta, materiáli a množstva konkrétnej objednávky.



Recommended printing technologies

- cut flex/nylon
- transfer
- digital transfer
- embroidery

Zalecane technologie druku

- cięty flex/nylon
- transfer
- transfer cyfrowy
- haft

The final suitability of the technology is determined by the print shop technician depending on the placement, material and quantity of the specific order.

Ostateczny wybór technologii jest określana przez technika drukarni w zależności od umiejscowienia, materiału i ilości konkretnego zamówienia.

