

CXS Toronto

1520 004 XXX 00



EN ISO 13688



250 413 437

500 518 700 800



CZ **Popis:** Pánská mikina na zip s fleecovým límcem a sladěným prošíváním kombinuje pohodlný, vypasovaný střih s vysoce strečovým a prodyšným materiálem FlexiShield, který je odolný proti oděru a žmolkování. Tento rychleschnoucí materiál účinně odvádí vlhkost, udržuje tělo v teple a je ideální i do náročných podmínek. Mikina je také odolná proti pomačkání. Díky tomu vypadá skvěle a není náročná na údržbu. Praktické detaily zahrnují dvě kapsy na zip, otvory na palce a reflexní doplňky.

SK **Popis:** Pánska mikina na zips s fleecovým golierom a zladeným prešíváním kombinuje pohodlný, vypasovaný strih s vysoko strečovým a priedušným materiálom FlexiShield, ktorý je odolný proti oderu a žmolkovaniu. Tento rýchloschnúci materiál účinne odvádza vlhkosť, udržuje telo v teple a je ideálny aj do náročných podmienok. Mikina je tiež odolná proti pokrčaniu, vďaka čomu vyzerá skvele a nie je náročná na údržbu. Praktické detaily zahŕňajú dve vrecká na zips, otvory na palce a reflexné doplnky.

EN **Description:** Men's zip-up sweatshirt with a fleece collar and coordinated stitching combines a comfortable, tailored fit with highly stretchable and breathable FlexiShield material, which resists abrasion and pilling. This quick-drying fabric effectively wicks moisture, keeps the body warm, and is ideal even for challenging conditions. The sweatshirt is also wrinkle-resistant, ensuring a polished look with minimal maintenance. Practical details include two zippered pockets, thumbholes, and reflective accessories.

PL **Opis:** Męska bluza na zamek z kołnierzem polarowym i dopasowanym przeszyciem łączy wygodny, dopasowany krój z wysoce elastycznym i oddychającym materiałem FlexiShield, który jest odporny na ścieranie i mechacenie. Ten szybkoschnący materiał skutecznie odprowadza wilgoć, utrzymuje ciepło ciała i jest idealny nawet w wymagających warunkach. Bluza jest także odporna na zagniecenia, dzięki czemu wygląda świetnie i jest łatwa w pielęgnacji. Praktyczne detale obejmują dwie kieszenie na zamek, otwory na kciuki i elementy odbłaskowe.

	Materiál Material Materiał	Gramáž Gramáž Grammage Gramatura	Velikost Velkosť Size Rozmiar	Jednotka Jednotka Unit Jednostka	Karton Kartón Carton Karton
CZ	FlexiShield 100 % polyester	230 g/m ²	S - 3XL, černá (800): S - 6XL	1 ks	10 ks
SK	FlexiShield 100% polyester	230g/m ²	S - 3XL, čierna (800): S - 6XL	1 ks	10 ks
EN	FlexiShield 100% polyester	230g/m ²	S - 3XL, black (800): S - 6XL	1 pc	10 pcs
PL	FlexiShield 100% poliester	230g/m ²	S - 3XL, czarny (800): S - 6XL	1 sztuka	10 sztuk



zadní strana
zadná strana
back side
z tyłu



reflexní doplňky
reflexné doplnky
reflective accessories
elementy odbłaskowe



otvor na palec na rukávu
otvor na palec na rukáve
thumb hole on the sleeve
otwór na kciuk na rękawie



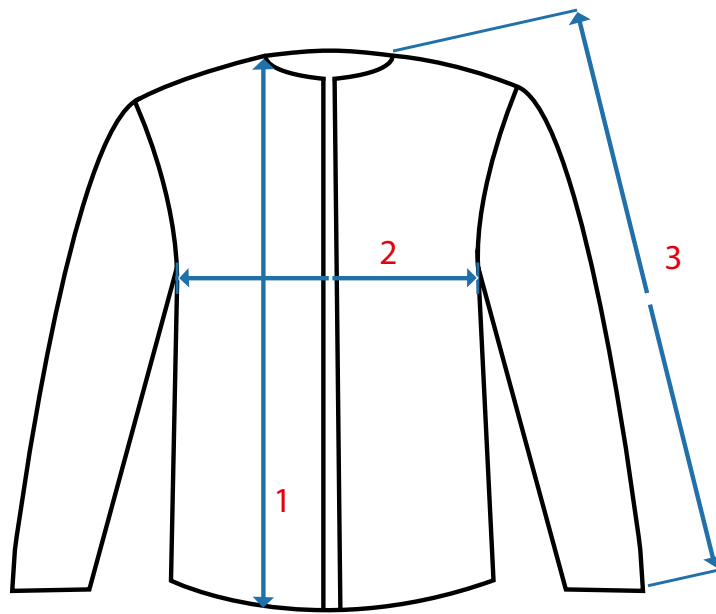
Tabulka rozměrů oděvu / Tabulka veľkostí odevu

Product dimensions chart / Tabela rozmiarów odzieży

	S	M	L	XL	3XL	3XL	4XL	5XL	6XL
1	72	74	76	78	80	82	82	84	84
2	48	52	56	60	64	68	72	76	80
3	82	83,5	85	86	87	88	89	90	91

* měřeno v cm / merané v cm / measured in cm / mierzone w cm

** tolerance + - 5 % / tolerancia + - 5 % / tolerance + - 5% / tolerancja + - 5%



Doporučené technologie potisků

- sítotisk
- řezaný flex/nylon
- transfér
- digitální transfér
- výšivka

Odporúčané technológie tlače

- sieťotlač
- rezaný flex/nylon
- transfer
- digitálny transfer
- výšivka

Konečnou vhodnost technologie na produktu určuje technik potiskové dílny v závislosti na umístění, materiálu a množství konkrétní zakázky. Konečnú vhodnosť technológie na výrobku určuje technik tlačiarnie v závislosti od miesta, materiálu a množstva konkrétnej zakázky.



Recommended printing technologies

- screen printing
- cut flex/nylon
- transfer
- digital transfer
- embroidery

Zalecane technologie druku

- sitodruk
- cięty flex/nylon
- transfer
- transfer cyfrowy
- haft

The final suitability of the technology is determined by the print shop technician depending on the placement, material and quantity of the specific order.

Ostateczny wybór technologii jest określana przez technika drukarni w zależności od umiejscowienia, materiału i ilości konkretnego zamówienia.

