

CXS Stretch

1230 151 700 00



EN ISO 13688



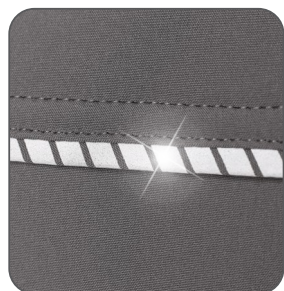
CZ **Popis:** Dámská softshellová bunda s odepínací kapucí a reflexními doplňky. Je vhodná do práce i na volnočasové aktivity. Odolná proti větru a vodě díky ULTRA TPU membráně s vodním sloupcem 5000 mm a paropropustností 5000 g/m²/24 h. Vybavena větráním v podpaží, bočními kapsami na zip, náprsní kapsou na zip a vnitřní náprsní kapsou na zip. Rukávy mají pružné vnitřní manžety. Spodní lem bundy lze stáhnout a přizpůsobit postavě. Podšívka je kombinovaná s fleecem pro větší komfort.

SK **Popis:** Dámska softshellová bunda s odopínateľnou kapučou a reflexnými doplnkami. Je vhodná na prácu aj voľnočasové aktivity. Odolná proti vetru a vode vďaka ULTRA TPU membráne s vodným stĺpcom 5000mm a paropriepustnosťou 5000g/m²/24 h. Vybavená vetraním v podpažiu, bočnými vreckami na zips, náprsným vreckom na zips a vnútorným náprsným vreckom na zips. Rukávy majú pružné vnútorné manžety. Spodný lem bundy je možné stiahnuť a prispôbiť postavě. Podšívka je kombinovaná s flisom pre väčší komfort.

EN **Description:** Ladies' softshell jacket with a detachable hood and reflective accessories, perfect for both work and leisure activities. Windproof and water-resistant thanks to a ULTRA TPU membrane with a 5000mm water column and 5000g/m²/24h breathability. The jacket features underarm ventilation, zippered side pockets, zippered chest pocket and an inner zippered chest pocket. The sleeves have flexible inner cuffs for added comfort, and the bottom hem can be adjusted for a better fit. The lining is combined with fleece for extra comfort.

PL **Opis:** Damska kurtka softshellowa z odpinanym kapturem i elementami odblaskowymi. Nadaje się na wolny czas i do pracy. Odporna na wiatr i wodę dzięki membranę ULTRA TPU o wodoodporności 5000mm i paroprzepuszczalności 5000g/m²/24 h. Wyposażona w wentylację pod pachami, boczne kieszenie na zamek, kieszeń na piersi na zamek oraz wewnętrzną kieszeń na piersi na zamek. Rękawy posiadają elastyczne wewnętrzne mankiety. Dolny brzeg kurtki można ściągnąć i dopasować do sylwetki. Podszewka jest kombinowana z polarem dla większego komfortu.

	Svrchní materiál Vrchný materiál Upper material Materiál zewnętrzný	Podšívka Podšívka Lining Podszewka	Voděodolnost Vodeodolnosť Water resistance Wodoodporność	Paropropustnost Paropriepustnosť Breathability Przepuszczalność	Velikost Velkost Size Rozmiar	Jednotka Jednotka Unit Jednostka	Karton Kartón Carton Karton
CZ	96 % polyester 4 % elastan, 300 g/m ²	100 % polyester, kombinace s fleecem	5000 mm	5000 g/m ² /24hod.	XS - 3XL	1 ks	10 ks
SK	96% polyester 4% elastan, 300 g/m ²	100% polyester, kombinácia s fleecom	5000mm	5000g/m ² /24hod.	XS - 3XL	1 ks	10 ks
EN	96% polyester 4% elastane, 300g/m ²	100% polyester, combined with fleece	5000mm	5000g/m ² /24hours	XS - 3XL	1 pc	10 pcs
PL	96% poliester 4% elastan, 300g/m ²	100% poliester, kombinacja z polarem	5000mm	5000g/m ² /24godz.	XS - 3XL	1 sztuka	10 sztuk



reflexní doplňky
reflexné doplnky
reflective accessories
elementy odblaskowe



odepínací kapuce
odnímateľná kapučna
detachable hood
odpinany kaptur



větrání v podpaží
vetranie v podpažiu
underarm ventilation
wentylacja pod pachami



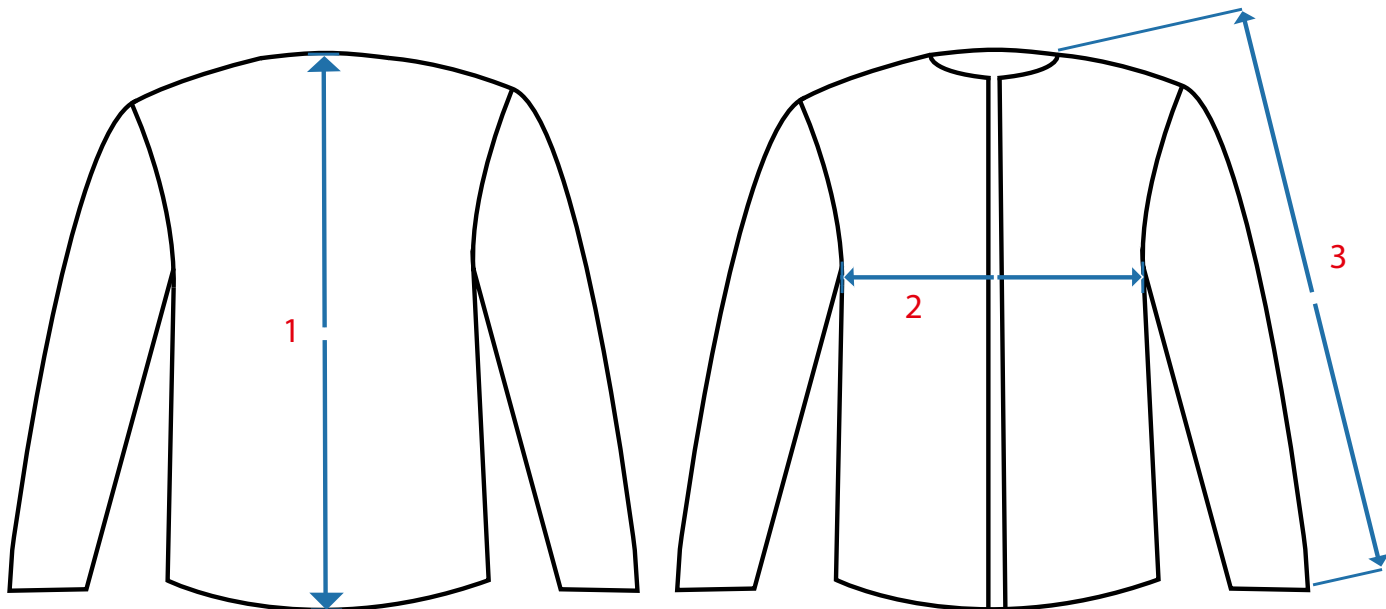
Tabulka rozměrů oděvu / Tabulka rozmerov odevu

Product dimensions chart / Tabela rozmiarów odzieży

	XS	S	M	L	XL	2XL	3XL
1	68	68	70	72	74	74	76
2	45	49	53	57	61	65	69
3	72	73,5	75	75,7	77,5	78,2	80

* měřeno v cm / merané v cm / measured in cm / mierzone w cm

** tolerance + - 5 % / tolerancia + - 5 % / tolerance + - 5% / tolerancja + - 5%



Doporučené technologie potisků

- řezaný flex/nylon
- transfér
- digitální transfér
- výšivka

Odporúčané technológie tlače

- rezaný flex/nylon
- transfer
- digitálny transfer
- výšivka

Konečnou vhodnost technologie na produktu určuje technik potiskové dílny v závislosti na umístění, materiálu a množství konkrétní zakázky. Konečnou vhodnost technologie na výrobku určuje technik tlačiárne v závislosti od miesta, materiálu a množstva konkrétnej zakázky.



Recommended printing technologies

- cut flex/nylon
- transfer
- digital transfer
- embroidery

Zalecane technologie druku

- cięty flex/nylon
- transfer
- transfer cyfrowy
- haft

The final suitability of the technology is determined by the print shop technician depending on the placement, material and quantity of the specific order.

Ostateczny wybór technologii jest określany przez technika drukarni w zależności od umiejscowienia, materiału i ilości konkretnego zamówienia.

