



EN ISO 13688, ČSN P ENV 14237



STANDARD 100 PG020 226695 OETI

www.oeko-tex.com

CZ **Popis:** Dámský plášť s dlouhým rukávem, 3 přední kapsy, vzadu pásek s knoflíkem na stáhnutí. **Doporučené použití:** soukromé ordinace, kliniky a velká zdravotnická zařízení, záchraně a zdravotní dopravní služby, lázeňská zařízení, ústavy sociální péče, lékárny, školy se zdravotnickým a gastro zaměřením.

SK **Popis:** Dámsky plášť s dlhým rukávom, 3 predné vrecká, vzadu pásik s gombíkom na stiahnutie. **Odporúčané použitie:** súkromné ordinácie, kliniky a veľké zdravotnícke zariadenia, záchrané a zdravotnícke dopravné služby, kúpeľné zariadenia, ústavy sociálnej starostlivosti, lekárne, školy so zdravotníckym a gastronomickým zameraním.

EN **Description:** Ladies' lab coat with long sleeve, 3 front pockets, back belt with button for fastening. **Recommended application:** private surgeries, clinics and large medical facilities, rescue and health services, spa, social care institutions, pharmacies, health and gastro schools.

PL **Opis:** Damski płaszcz z długim rękawem, 3 przednie kieszenie, z tyłu pasek z guzikami do regulacji. **Zalecane zastosowanie:** prywatne gabinety lekarskie, kliniki i duże placówki medyczne, pogotowie ratunkowe, uzdrowiska i kąpiele, instytucje opieki społecznej, apteki, szkoły o profilu medycznym i gastronomicznym.

	Materiál Materiál Material Materiál	Vazba Tkanie Binding Splot	Gramáž Gramáž Grammage Gramatura	Velikost Velkost Size Rozmiar	Jednotka Jednotka Unit Jednostka	Karton Kartón Carton Karton
CZ	100 % bavlna	kepr	190 g/m ²	36 - 60	1 ks	20 ks
SK	100% bavlna	keper	190g/m ²	36 - 60	1 ks	20 ks
EN	100% cotton	twill	190g/m ²	36 - 60	1 pc	20 pcs
PL	100% bawełna	diagonal	190g/m ²	36 - 60	1 sztuka	20 sztuk



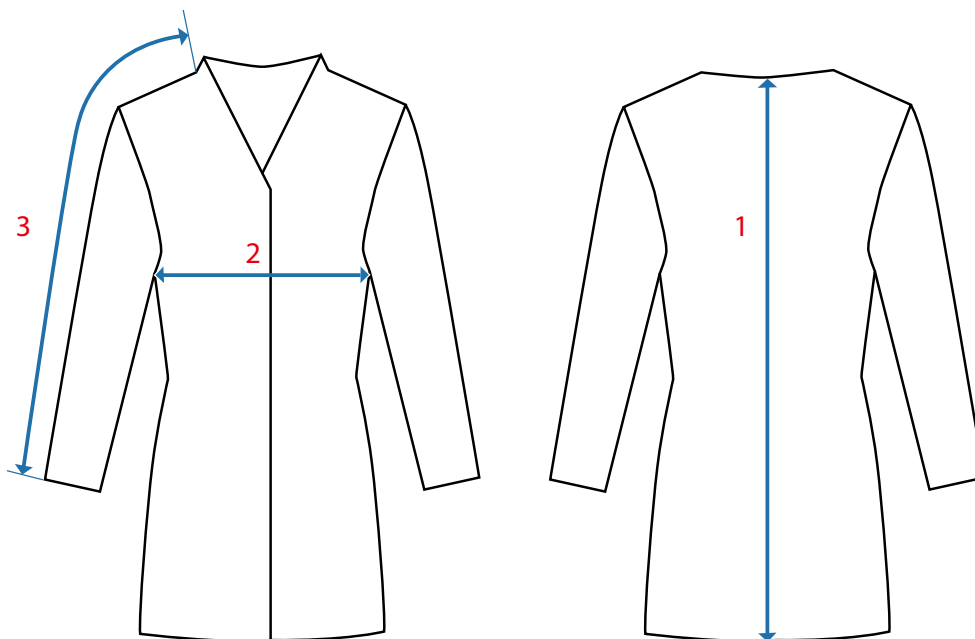
Tabulka rozměrů oděvu / Tabulka rozmerov odevu

Product dimensions chart / Tabela rozmiarów odzieży

	36	38	40	42	44	46	48	50	52	54	56	58	60
1	102	102	102	102	102	102	102	102	102	102	102	102	102
2	50	52	54	56	58	60	62	64	66	68	70	72	74
3	73,2	73,5	73,8	74,1	74,4	74,7	75	75,3	75,6	75,9	76,2	76,5	76,8

* měřeno v cm / merané v cm / measured in cm / mierzone w cm

** tolerance + - 5 % / tolerancia + - 5 % / tolerance + - 5% / tolerancja + - 5%



Doporučené technologie potisků

- řezaný flex/nylon
- transfér
- digitální transfér
- výšivka

Odporúčané technológie tlače

- rezaný flex/nylon
- transfer
- digitálny transfer
- výšivka

Konečnou vhodnost technologie na produktu určuje technik potiskové dílny v závislosti na umístění, materiálu a množství konkrétní zakázky. Konečnou vhodnost technologie na výrobku určuje technik tlačiarnie v závislosti od miesta, materiálu a množstva konkrétnej zakázky.



Recommended printing technologies

- cut flex/nylon
- transfer
- digital transfer
- embroidery

Zalecane technologie druku

- cięty flex/nylon
- transfer
- transfer cyfrowy
- haft

The final suitability of the technology is determined by the print shop technician depending on the placement, material and quantity of the specific order.

Ostateczny wybór technologii jest określany przez technika drukarni w zależności od umiejscowienia, materiału i ilości konkretnego zamówienia.

