



EN ISO 20471 EN ISO 20471



s rukávy



bez rukávů

EN 343+A1



150

200

**CZ** **Popis:** Výstražná zateplená bunda, 2v1, odolná proti vodě a větru, reflexní pruhy, lepené švy, zapínaná na zip krytý légou, odepínací rukávy s regulovatelnými manžetami, kapuce v límci, fleecový vnitřní límec, v délce pružný pas, na levém rukávu kapsa na zip, 2 spodní kapsy, dvě náprsní kapsy kryté patkou na suché zipy, na pravé straně našitá malá kapsa na mobil a 3 tunely na tužky, na levé straně poutko na přichycení ID karty, jedna vnitřní kapsa. Uvnitř je zip pro snadnou aplikaci výšivky na vnější stranu bundy. **Doporučené použití:** stavebnictví, silničáři, řidiči, logistika, údržba, popeláři, záchranáři, v zimě a mokřem prostředí, dělníci.

**SK** **Popis:** Výstražná zateplená bunda 2v1, odolná proti vode a vetru, reflexné pruhy, podlepené švy, zapínanie na zips krytý légou, odnímateľné rukávy s nastaviteľnými manžetami, kapučňa v golieri, fleecový vnútorný golier, pružný pás v spodnej časti. Vybavenie: vrecko na zips na ľavom rukáve, 2 spodné vrecká, náprsné vrecká kryté pätkou na suché zipsy, malé vrecko na mobil a 3 tunely na perá na pravej strane, pútka na uchytenie ID karty na ľavej strane, jedno vnútorné vrecko, vnútorný zips pre jednoduchú aplikáciu výšivky na vonkajšiu stranu bundy. **Odporúčané použitie:** stavebníctvo, cestári, vodiči, logistika, údržba, smetiari, záchranári, práca v zimnom a mokrom prostredí, robotníci.

**EN** **Description:** High visible padded jacket, 2in1, water-resistant and windproof, reflective tapes, taped seams, zipper fastening covered by trimming, removable sleeves with regulated wristband, hood in the collar, inner fleece collar, elastic waist, 1 zipper pocket on the left sleeve, 2 bottom pockets, 2 breast flap pockets with velcro, cell phone pocket and 3 tunnels for pencils on the right side, loop for an ID card on the left side, 1 inner pocket. Zipper inside for easier placing of embroidery on the outside of the jacket. **Recommended application:** construction, road workers, drivers, logistics, maintenance, garbage collectors, rescuers, work in winter and humid environment, laborers.

**PL** **Opis:** Kurtka ostrzegawcza 2v1, wodo i wiatroodporna, paski odblaskowe, klejone szwy, kryty suwak, odpinane rękawy z regulowanymi mankietami, kaptur w kołnierzu, kołnierz wewnętrzny z polaru, elastyczny pas, po lewym rękawie kieszeń na zamek, dwie kieszenie na w dolnej części kurtki, dwie kieszenie na piersi kryte na rzep, na prawym boku mała kieszeń na telefon komórkowy i 3 uchwyty na ołówki, na lewej stronie możliwość uchwytu karty identyfikacyjnej, jedną wewnętrzną kieszeń. Wewnątrz znajduje się zamek do łatwego stosowania haft na zewnątrz kurtki. **Zalecane zastosowanie:** budownictwo, pracownicy na drogach, kierowcy, utrzymanie, logistyka, ośmięcacze stanowia, sanitariuszy, praca w zimie i w wilgotnych środowiskach, pracownicy.

	Svrchní materiál Vrchný materiál Upper material Materiál zewnętrzný	Podšívka Podšívka Lining Podszewka	Výplň Výplň Padding Wypełnienie	Barva Farba Color Kolor	Velikost Velkosť Size Rozmiar	Jednotka Jednotka Unit Jednostka	Karton Kartón Carton Karton
CZ	100 % polyester Oxford, 180 g/m <sup>2</sup>	100 % polyester	100 % polyester, 180 g/m <sup>2</sup>	žlutá, oranžová	S - 3XL	1 ks	10 ks
SK	100% polyester Oxford, 180g/m <sup>2</sup>	100% polyester	100% polyester, 180g/m <sup>2</sup>	žltá, oranžová	S - 3XL	1 ks	10 ks
EN	100% polyester Oxford, 180g/m <sup>2</sup>	100% polyester	100% polyester, 180g/m <sup>2</sup>	yellow, orange	S - 3XL	1 pc	10 pcs
PL	100% poliester Oxford, 180g/m <sup>2</sup>	100% poliester	100% poliester, 180g/m <sup>2</sup>	żółty, pomarańczowy	S - 3XL	1 sztuk	10 sztuk



zadní strana  
zadná strana  
back side  
z tyłu



odepínací rukávy  
odnímateľné rukávy  
detachable sleeves  
odpinane rękawy



kapsa na rukávu  
vrecko na rukáve  
pocket on the sleeve  
kieszeń na rękawie



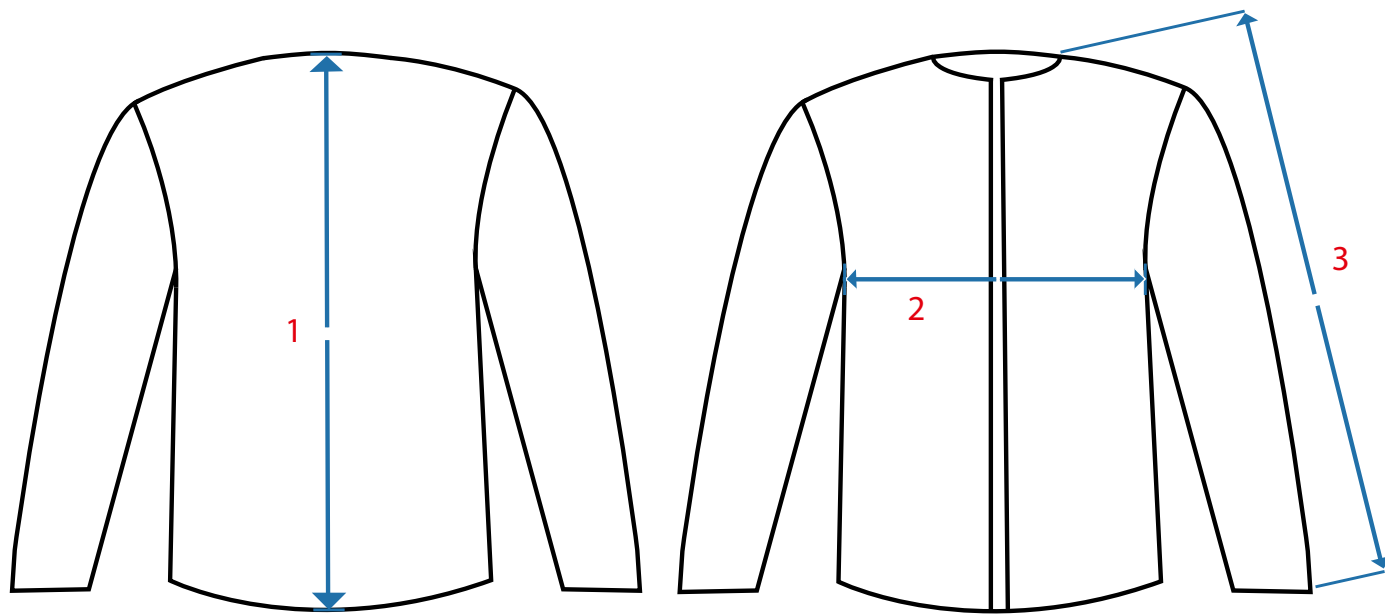
# Tabulka rozměrů oděvu / Tabulka rozmerov odevu

## Product dimensions chart / Tabela rozmiarów odzieży

	S	M	L	XL	2XL	3XL
<b>1</b>	70	72	72	74	74	74
<b>2</b>	60	63	67	71	75	79
<b>3</b>	82	83	84	85	86	87

\* měřeno v cm / merané v cm / measured in cm / mierzone w cm

\*\* tolerance + - 5 % / tolerancia + - 5 % / tolerance + - 5% / tolerancja + - 5%



### Doporučené technologie potisků

- řezaný flex/nylon
- transfér
- digitální transfér
- výšivka

### Odporúčané technológie tlače

- rezaný flex/nylon
- transfer
- digitálny transfer
- výšivka

Konečnou vhodnost technologie na produktu určuje technik potiskové dílny v závislosti na umístění, materiálu a množství konkrétní zakázky. Konečnú vhodnosť technológie na výrobku určuje technik tlačiarne v závislosti od miesta, materiálu a množstva konkrétnej zakázky.



### Recommended printing technologies

- cut flex/nylon
- transfer
- digital transfer
- embroidery

### Zalecane technologie druku

- cięty flex/nylon
- transfer
- transfer cyfrowy
- haft

The final suitability of the technology is determined by the print shop technician depending on the placement, material and quantity of the specific order.

Ostateczny wybór technologii jest określana przez technika drukarni w zależności od umiejscowienia, materiału i ilości konkretnego zamówienia.

