

CXS ORION Otakar

zkrácená varianta na výšku 170-176 cm

1010 026 710 00



EN ISO 13688



STANDARD 100 PG020 226695 OETI

www.oeko-tex.com



CZ Popis: Pánská montérková blůza zateplená fleecem - zkrácená varianta na výšku 170-176 cm. Rukávy s nastavitelnou manžetou, na levém rukávu kapsička na tužky, kryté zapínání na zip a druky, multifunkční náprsní kapsy, boční kapsy, pas na bocích do gumy, poutka pro různá využití, reflexní doplňky. **Doporučené použití:** stavebnictví, strojírenství, lehký průmysl, automobilový průmysl, logistika, skladová manipulace, spedice, autoservisy, údržba, montáže, zemědělství, zahrada, hobby.

SK Popis: Pánska montérková blůza zateplená fleecom – skrácená varianta na výšku 170–176 cm. Rukávy s nastaviteľnou manžetou, na ľavom rukáve vrecko na perá, kryté zapínanie na zips a cvoky, multifunkčné náprsné vrecká, bočné vrecká, pás na bokoch do gumy, pútka na rôzne využitie, reflexné doplnky. **Odporúčané použitie:** stavebníctvo, strojárstvo, ľahký priemysel, automobilový priemysel, logistika, skladová manipulácia, špedícia, autoservisy, údržba, montáže, poľnohospodárstvo, záhrada, hobby.

EN Description: Men's working jacket with fleece lining - shortened version for height 170-176 cm. Sleeves with adjustable cuff, small pencil pocket on the left sleeve, covered zipper fastening with snaps, multifunctional chest pockets, side pockets, waist with side elastic bands, loops for various using, reflective accessories. **Recommended application:** construction, engineering, light industry, automotive, logistics, warehouse, spedition, car services, maintenance, assembly, agriculture, gardening, hobby.

PL Opis: Męska bluza robocza ocieplona polarem - skrócona wersja dla wysokości 170-176 cm. Rękawy z regulowanym mankietem, kieszeń na ołówki na lewym rękawie, przykryte zapinanie na zamek i zatrzaski, wielofunkcyjne kieszenie na piersiach, boczne kieszenie, pas na bokach z wszytą gumą, wielofunkcyjne uchwyty, elementy odblaskowe. **Zalecane zastosowanie:** budownictwo, inżynieria, przemysł lekki, przemysł samochodowy, logistyka, magazyn, spedycja, garaż, konserwacja, montaż, rolnictwo, ogród, hobby.

	Materiál - svrchní Materiál - vrchný Material - upper Materiál - wierzchni	Gramáž Gramáž Grammage Gramatura	Materiál - podšívka Materiál - podšívka Material - lining Materiál - podszywka	Barevné kombinace Farebné kombinácie Color combinations Kombinacje kolorów	Velikost Velkosť Size Rozmiar	Jednotka Jednotka Unit Jednostka	Karton Kartón Carton Karton
CZ	kepr 60 % bavlna 40 % polyester	280 g/m ²	fleece 100 % polyester	šedo - černá	44 - 62	1 ks	10 ks
SK	keper 60% bavlna 40% polyester	280g/m ²	fleece 100% polyester	sivo - čierna	44 - 62	1 ks	10 ks
EN	twill 60% cotton 40% polyester	280g/m ²	fleece 100% polyester	grey - black	44 - 62	1 pc	10 pcs
PL	diagonal 60% bawełna 40% poliester	280g/m ²	polar 100% poliester	szaro - czarny	44 - 62	1 sztuka	10 sztuk



zadní strana
zadná strana
back side
z tyłu



multifunkční kapsy
multifunkčné vrecká
multifunctional pockets
kieszenie wielofunkcyjne



reflexní doplňky
reflexné doplnky
reflective accessories
elementy odblaskowe



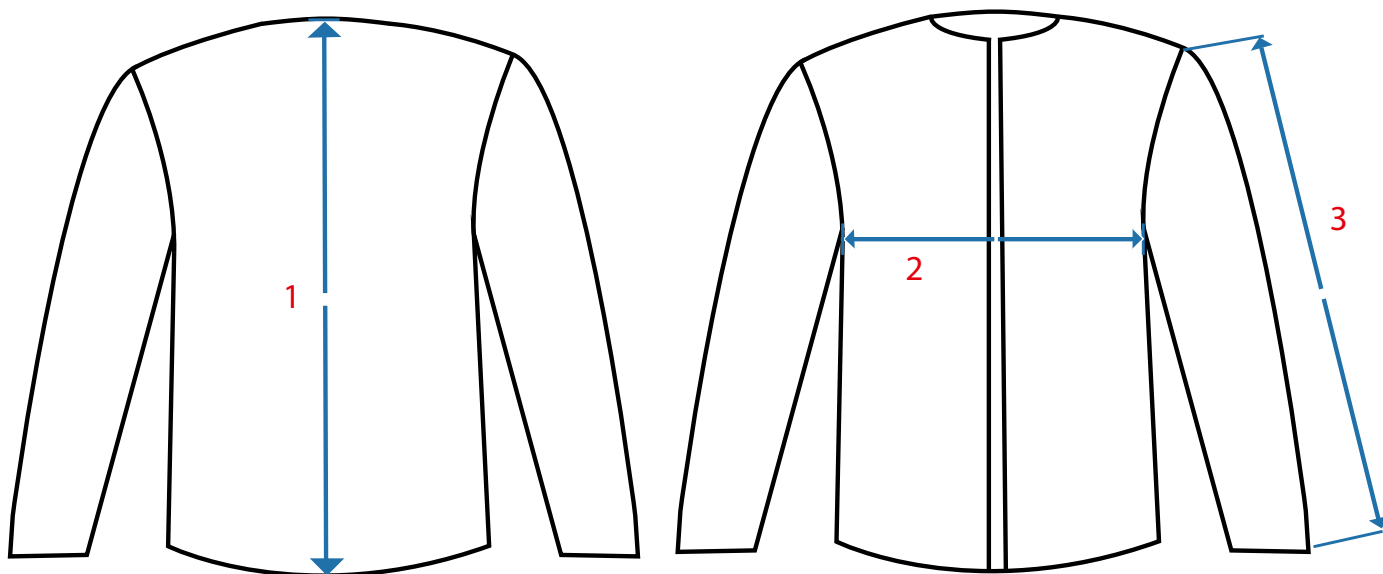
Tabulka rozměrů oděvu / Tabulka rozmerov odevu

Product dimensions chart / Tabela rozmiarów odzieży

	44	46	48	50	52	54	56	58	60	62
1	72	72	72	72	72	72	72	72	72	72
2	54	56	58	60	62	64	66	68	70	72
3	64	64	64	64	64	64	64	64	64	64

* měřeno v cm / merané v cm / measured in cm / mierzone w cm

** tolerance + - 5 % / tolerancja + - 5 % / tolerance + - 5% / tolerancja + - 5%



Doporučené technologie potisků

- sítotisk
- řezaný flex/nylon
- transfér
- digitální transfér
- výšivka

Odporúčané technológie tlače

- sieťotlač
- rezaný flex/nylon
- transfer
- digitálny transfer
- výšivka

Konečnou vhodnost technologie na produktu určuje technik potiskové dílny v závislosti na umístění, materiálu a množství konkrétní zakázky. Konečnou vhodnost technologie na výrobku určuje technik tlačiarny v závislosti od miesta, materiálu a množstva konkrétnej zakázky.



Recommended printing technologies

- screen printing
- cut flex/nylon
- transfer
- digital transfer
- embroidery

Zalecane technologie druku

- sitodruk
- cięty flex/nylon
- transfer
- transfer cyfrowy
- haft

The final suitability of the technology is determined by the print shop technician depending on the placement, material and quantity of the specific order.

Ostateczny wybór technologii jest określany przez technika drukarni w zależności od umiejscowienia, materiału i ilości konkretnego zamówienia.

