

CXS Durham

1230 072 XXX 00



CZ **Popis:** Pánská softshellová bunda, odolná proti vodě a větru, odepínací kapuce, pružné manžety v rukávech, stahování v dolním okraji, černé reflexní výpustky, fleecový límec i vnitřní strana bundy, TPU membrána, odolnost materiálu proti průniku vody (mimo oblast švů a mimo materiálu kolem kapes) 10 000 mm, paropropustnost 3000 g/m²/24 hod. Na levém rukávu kapsička na zip, 2 spodní kapsy na zip, náprsní kapsa na zip.

SK **Popis:** Pánska softshellová bunda, nepremokavá a vetruodolná, odnímateľná kapučňa, elastické manžety v rukávoch, sťahovacia šnúrka na spodnom okraji, čierne reflexné lemovanie, flísový golier a vnútorná strana bundy, membrána TPU, nepremokavá (vonkajšie švy a vonkajší materiál okolo vreciek) 10 000mm, paropriepustnosť 3000g/m²/24 h Vrecko na ľavom rukáve na zips, 2 spodné vrecká na zips, náprsné vrecko na zips.

EN **Description:** Men's softshell jacket, water-resistant and windproof, detachable hood, elastic inner cuff in the sleeves, tightening at the bottom, black reflective stripes, fleece collar and lining, TPU membrane, water resistant material up to 10 000mm except seams and except material around pockets, breathability 3000g/m²/24hrs. Small zipper pocket on the left sleeve, 2 bottom zipper pockets, chest zipper pocket.

PL **Opis:** Męska kurtka softshellowa, wodoodporna, odporna na działanie wiatru, odpinany kaptur, rękaw z elastycznym wewnętrznym mankietem, ściągacz w dolnej części, czarne elementy odbłaskowe, kołnierz i podszewka z polaru, TPU membrana, odporność na przenikanie wody 10 000mm poza strefą szwów, paroprzepuszczalność 3000g/m²/24 godz. Na lewym rękawie kieszeń na zamek, 2 dolne kieszenie na zamek, kieszeń na piersi na zamek.

	Svrchní materiál Vrchný materiál Upper material Materiał zewnętrzny	Podšívka Podšívka Lining Podszewka	Voděodolnost Vodotesnosť Water resistance Wodoodporność	Paropropustnost Paropriepustnosť Breathability Przepuszczalność	Velikost Velkosť Size Rozmiar	Jednotka Jednotka Unit Jednostka	Karton Kartón Carton Karton
CZ	96 % polyester 4 % elastan, 280 g/m ²	100 % polyester	10 000 mm	3000 g/m ² /24hod.	S - 3XL, černá: S - 6XL	1 ks	10 ks
SK	96 % polyester 4 % elastan, 280 g/m ²	100% polyester	10 000mm	3000g/m ² /24hod.	S - 3XL, čierna: S - 6XL	1 ks	10 ks
EN	96% polyester 4% elastane, 280g/m ²	100% polyester	10 000mm	3000g/m ² /24hours	S - 3XL, black: S - 6XL	1 pc	10 pcs
PL	96% poliester 4% elastan, 280g/m ²	100% poliester	10 000mm	3000g/m ² /24godz.	S - 3XL, czarna: S - 6XL	1 sztuka	10 sztuk



zadní strana
zadná strana
back side
z tyłu



odepínací kapuce
odnímateľná kapučňa
detachable hood
odpinany kaptur



kapsa na rukávu
vrecko na rukáve
pocket on the sleeve
kieszeń na rękawie



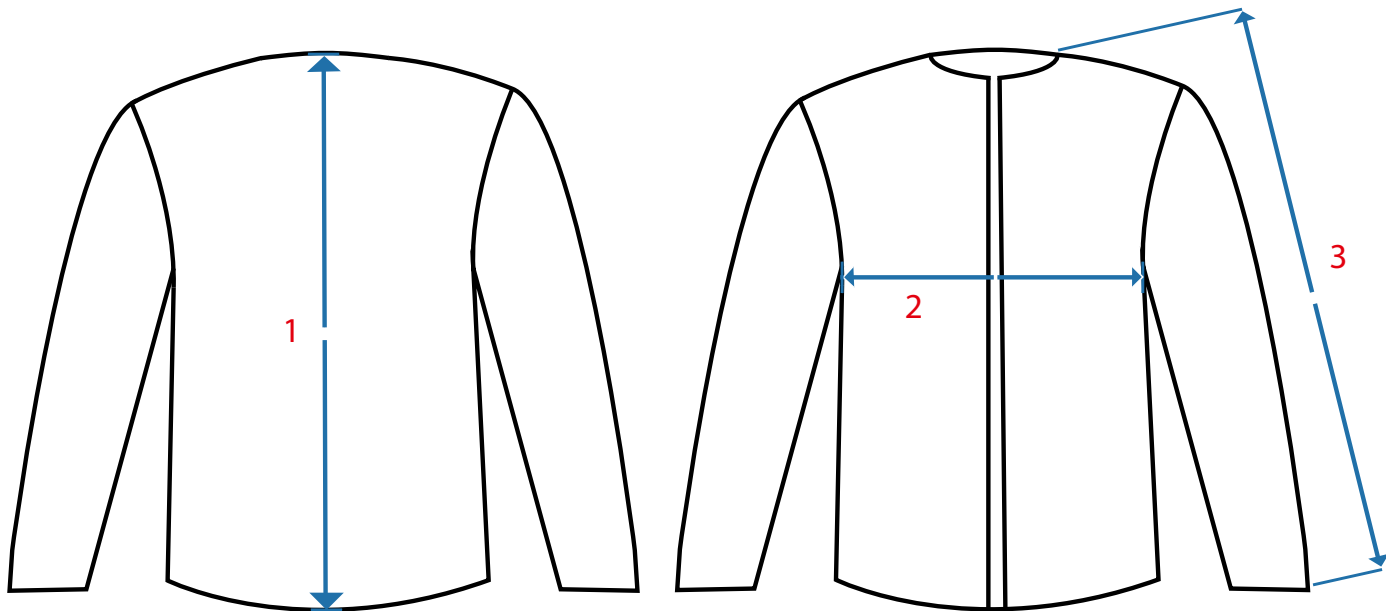
Tabulka rozměrů oděvu / Tabulka rozmerov odevu

Product dimensions chart / Tabela rozmiarów odzieży

	S	M	L	XL	2XL	3XL	4XL	5XL	6XL
1	75	76	77	78	79	80	81	82	83
2	52	56	60	64	68	72	76	80	84
3	82,5	83,5	84,5	85,5	86,8	87,8	89	90	91

* měřeno v cm / merané v cm / measured in cm / mierzone w cm

** tolerance + - 5 % / tolerancia + - 5 % / tolerance + - 5% / tolerancja + - 5%



Doporučené technologie potisků

- řezaný flex/nylon
- transfér
- digitální transfér
- výšivka

Odporúčané technológie tlače

- rezaný flex/nylon
- transfer
- digitálny transfer
- výšivka

Konečnou vhodnost technologie na produktu určuje technik potiskové dílny v závislosti na umístění, materiálu a množství konkrétní zakázky.
Konečnú vhodnosť technológie na výrobku určuje technik tlačiarnie v závislosti od miesta, materiálu a množstva konkrétnej zakázky.



Recommended printing technologies

- cut flex/nylon
- transfer
- digital transfer
- embroidery

Zalecane technologie druku

- cięty flex/nylon
- transfer
- transfer cyfrowy
- haft

The final suitability of the technology is determined by the print shop technician depending on the placement, material and quantity of the specific order.

Ostateczny wybór technologii jest określana przez technika drukarni w zależności od umiejscowienia, materiału i ilości konkretnego zamówienia.

