



EN ISO 20471



CORDURA
F A B R I C



CZ **Popis:** Pánská výstražná blůza, ramena zesílena materiálem CORDURA, rukávy s nastavitelnou manžetou na suchý zip, kryté zapínání na zip, suché zipy a druky, levá náprsní kapsa na zip, pravá krytá klopou, v pravé kapse odnímatelné pouzdro na ID kartu, na levém rukávu kapsička na tužky, boční kapsy na zip, segmentované reflexní pásy (šíře 5 cm), kontrastní žluté/oranžové a reflexní doplňky. **Doporučené použití:** stavebnictví, silničáři, údržba, logistika, letecká a lodní doprava.

SK **Popis:** Pánska výstražná blůza, ramená vystužené materiálom CORDURA, rukávy s nastaviteľnou manžetou na suchý zips, kryté zapínanie na zips, suché zipsy a gombíky, ľavé náprsné vrecko na zips, pravé kryté klopou, odnímateľné puzdro na identifikačnú kartu v pravom vrecku, vrecko na ceruzku na ľavom rukáve, bočné vrecká na zips, segmentové reflexné pásiky (5 cm široké), kontrastné žltorazňové a reflexné doplnky. **Odporúčané použitie:** stavebníctvo, cestná výstavba, údržba, logistika, letectvo a lodná doprava.

EN **Description:** Men's high visible jacket, shoulders reinforced with CORDURA, sleeves with velcro adjustable cuff, covered zipper fastening with velcro and snaps, left chest zipper pocket, right chest flap pocket, detachable ID card holder in the right pocket, pencil pocket on left sleeve, side zipper pockets, segmented reflective tapes (width 5cm), contrast yellow/orange and reflective accessories. **Recommended application:** construction, road workers, maintenance, logistics, aviation and shipping.

PL **Opis:** Męska kurtka ostrzegawcza, ramiona wzmocnione materiałem CORDURA, rękawy z regulowanym mankietem na rzep, przykryte zapinanie na zamek, rzepy i zatrzaski, lewa kieszeń na piersi zapinana na zamek, prawa kieszeń z klapką i miejscem na ID kartę, kieszeń na ołówek na lewym rękawie, boczne kieszenie na zamek, segmentowe paski odblaskowe (5cm szerokości), kontrastujące żółte/pomarańczowe i odblaskowe elementy. **Zalecane zastosowanie:** budownictwo, prace drogowe, utrzymanie, logistyka, transport lotniczy i morski.

| | Základní materiál Základný materiál Basic material Materiał podstawowy | Doplňkový materiál Doplňkový materiál Additional material Uzupełniający materiał | Gramáž Gramáž Grammage Gramatura | Barva Farba Color Kolor | Velikost Velkosť Size Rozmiar | Jednotka Jednotka Unit Jednostka | Karton Kartón Carton Karton |
|----|---|---|---|--|--|---|--------------------------------------|
| CZ | satén 60 % bavlna 40 % polyester | kepr 60 % bavlna 40 % polyester | 280 g/m ² | oranžovo-černá se žlutými doplňky, žluto-černá s oranžovými doplňky | 48 - 60, žluto-černá 48 - 68 | 1 ks | 20 ks |
| SK | satén 60% bavlna 40% polyester | keper 60% bavlna 40% polyester | 280g/m ² | oranžovo-čierna so žltými doplnkami, žlto-čierna s oranžovými doplnkami | 48 - 60, žlto-čierna 48 - 68 | 1 ks | 20 ks |
| EN | sateen 60% cotton 40% polyester | twill 60% cotton 40% polyester | 280g/m ² | orange - black with yellow accessories, yellow-black with orange accessories | 48 - 60, yellow-black 48 - 68 | 1 pc | 20 pcs |
| PL | satyna 60% bawełna 40% poliester | diagonal 60% bawełna 40% poliester | 280g/m ² | pomarańczowo-czarny z żółtymi elementami, żółto-czarny z pomarańczowymi elementami | 48 - 60, żółto-czarny 48 - 68 | 1 sztuka | 20 sztuk |



zadní strana
zadná strana
back side
z tyłu



náprsní kapsa s odnímatelným pouzdrém ID karty
náprsné vrecko s odnímateľným držiakom na ID kartu
chest pocket with detachable ID card holder
kieszeń na piersi z miejscem na ID kartę



regulovaná manžeta
nastavitelná manžeta
adjustable cuff
regulowany mankiet



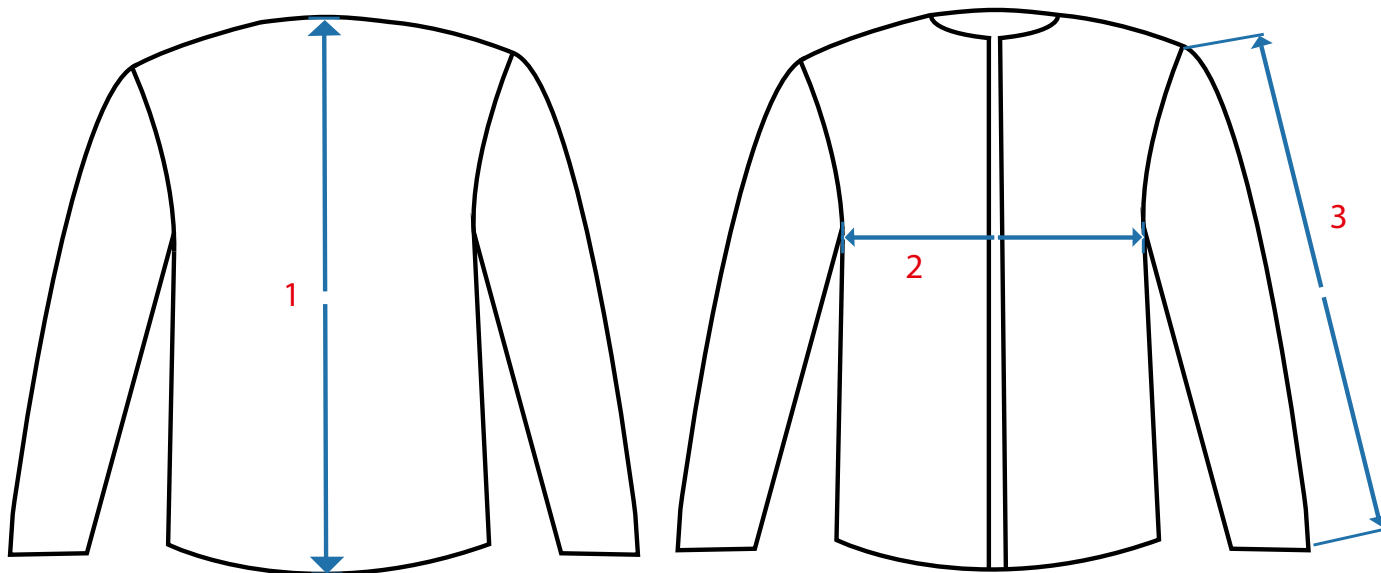
Tabulka rozměrů oděvu / Tabulka rozmerov odevu

Product dimensions chart / Tabela rozmiarów odzieży

| | 46 | 48 | 50 | 52 | 54 | 56 | 58 | 60 | 62 | 64 | 66 | 68 |
|----------|----|----|----|----|----|----|----|----|----|----|----|----|
| 1 | 72 | 73 | 74 | 75 | 76 | 77 | 78 | 79 | 80 | 80 | 81 | 81 |
| 2 | 57 | 59 | 61 | 63 | 65 | 67 | 69 | 71 | 73 | 75 | 77 | 79 |
| 3 | 63 | 64 | 65 | 66 | 67 | 68 | 69 | 70 | 71 | 71 | 72 | 72 |

* měřeno v cm / merané v cm / measured in cm / mierzone w cm

** tolerance + - 5 % / tolerancia + - 5 % / tolerance + - 5% / tolerancja + - 5%



Doporučené technologie potisků

- sítotisk
- řezaný flex/nylon
- transfér
- digitální transfér
- výšivka

Odporúčané technológie tlače

- sieťotlač
- rezaný flex/nylon
- transfer
- digitálny transfer
- výšivka

Konečnou vhodnost technologie na produktu určuje technik potiskové dílny v závislosti na umístění, materiálu a množství konkrétní zakázky. Konečnú vhodnosť technológie na výrobku určuje technik tlačiarne v závislosti od miesta, materiálu a množstva konkrétnej zakázky.



Recommended printing technologies

- screen printing
- cut flex/nylon
- transfer
- digital transfer
- embroidery

Zalecane technologie druku

- sitodruk
- cięty flex/nylon
- transfer
- transfer cyfrowy
- haft

The final suitability of the technology is determined by the print shop technician depending on the placement, material and quantity of the specific order.

Ostateczny wybór technologii jest określana przez technika drukarni w zależności od umiejscowienia, materiału i ilości konkretnego zamówienia.

