

CXS ORION Otakar

1010 003 XXX 00



EN ISO 13688



STANDARD 100 PG020 226695 OETI

www.oeko-tex.com



CZ Popis: Pánská montérková blůza, rukávy s nastavitelnou manžetou, na levém rukávu kapsička na tužky, kryté zapínání na zip a druky, multifunkční náprsní kapsy, boční kapsy, pas na bocích do gumy, poutka pro různá využití, reflexní doplňky. **Doporučené použití:** stavebnictví, strojírenství, lehký průmysl, automobilový průmysl, logistika, skladová manipulace, spedice, autoservisy, údržba, montáže, zemědělství, zahrada, hobby.

SK Popis: Pánska montérková blůza, rukávy s nastaviteľnou manžetou, na ľavom rukáve vrecko na perá, kryté zapínanie na zips a cvoky, multifunkčné náprsné vrecká, bočné vrecká, pás na bokoch do gumy, pútka na rôzne využitie, reflexné doplnky. **Odporúčane použitie:** stavebníctvo, strojárstvo, ľahký priemysel, automobilový priemysel, logistika, skladová manipulácia, špedícia, autoservisy, údržba, montáže, poľnohospodárstvo, záhrada, hobby.

EN Description: Men's working jacket, sleeves with adjustable cuff, small pencil pocket on the left sleeve, covered zipper fastening with snaps, multifunctional chest pockets, side pockets, waist with side elastic bands, loops for various using, reflective accessories. **Recommended application:** construction, engineering, light industry, automotive, logistics, warehouse, spedition, car services, maintenance, assembly, agriculture, gardening, hobby.

PL Opis: Męska bluza robocza, rękawy z regulowanym mankietem, kieszeń na ołówki na lewym rękawie, przykryte zapinanie na zamek i zatrzaski, wielofunkcyjne kieszenie na piersiach, boczne kieszenie, pas na bokach z wszytą gumą, wielofunkcyjne uchwyty, elementy odblaskowe. **Zalecane zastosowanie:** budownictwo, inżynieria, przemysł lekki, przemysł samochodowy, logistyka, magazyn, spedycja, garaż, konserwacja, montaż, rolnictwo, ogród, hobby.

	Materiál Materiál Material Materiál	Vazba Tkanie Weaving Splot	Gramáž Gramáž Grammage Gramatura	Barevné kombinace Farebné kombinácie Color combinations Kombinacje kolorów	Velikost Vel'kosť Size Rozmiar	Jednotka Jednotka Unit Jednostka	Karton Kartón Carton Karton
CZ	60 % bavlna 40 % polyester	kepr	280 g/m ²	černo-červená, šedo-černá, modro-černá, hnědo-černá, zeleno - černá	46 - 64, barvy 710, 805: 44 - 68	1 ks	15 ks
SK	60% bavlna 40% polyester	keper	280g/m ²	čierno-červená, sivo-čierna, modro-čierna, hnedo-čierna, zeleno-čierna	46 - 64, farby 710, 805: 44 - 68	1 ks	15 ks
EN	60% cotton 40% polyester	twill	280g/m ²	black-red, grey-black, blue-black, brown-black, green - black	46 - 64, colors 710, 805: 44 - 68	1 pc	15 pcs
PL	60% bawełna 40% poliester	diagonal	280g/m ²	czarno-czerwony, szaro-czarny, niebiesko-czarny, brązowo-czarny, zielono - czarny	46 - 64, kolory 710, 805: 44 - 68	1 sztuka	15 sztuk



zadní strana
zadná strana
back side
z tyłu



multifunkční kapsy
multifunkčné vrecká
multifunctional pockets
kieszenie wielofunkcyjne



reflexní doplňky
reflexné doplnky
reflective accessories
elementy odblaskowe



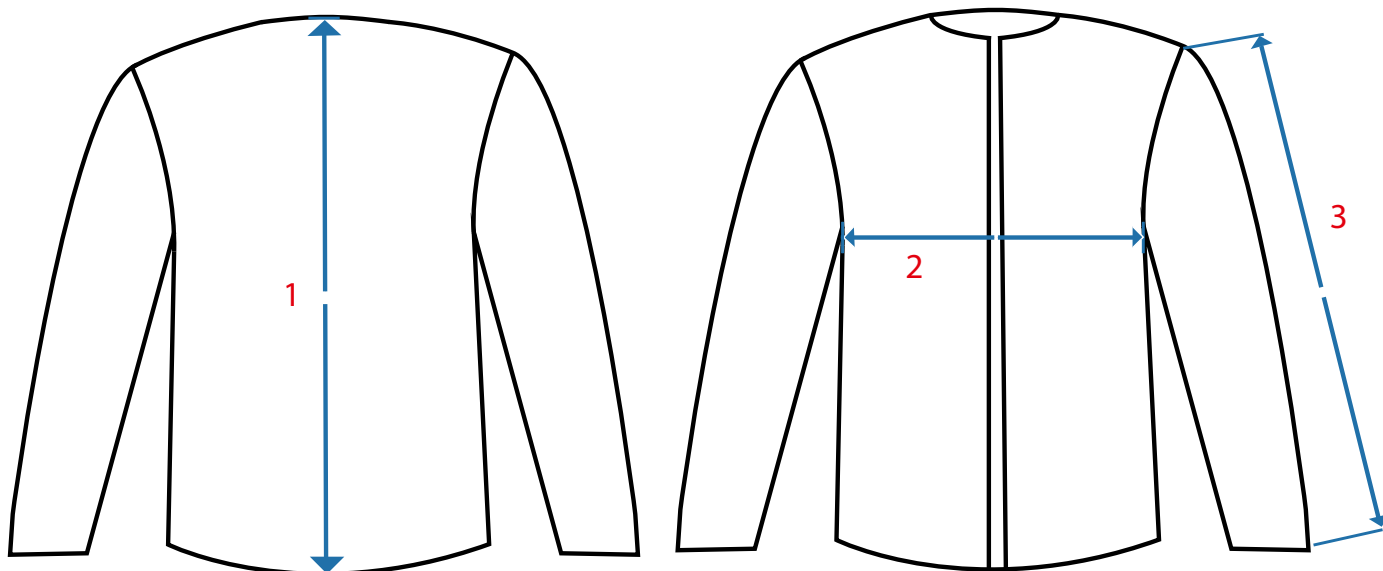
Tabulka rozměrů oděvu / Tabulka rozmerov odevu

Product dimensions chart / Tabela rozmiarów odzieży

	44	46	48	50	52	54	56	58	60	62	64	66	68
1	75	75	75	75	75	75	75	75	75	75	75	75	75
2	54	56	58	60	62	64	66	68	70	72	74	76	78
3	66	66	66	66	66	66	66	66	66	66	66	66	66

* měřeno v cm / merané v cm / measured in cm / mierzone w cm

** tolerance + - 5 % / tolerancia + - 5 % / tolerance + - 5% / tolerancja + - 5%



Doporučené technologie potisků

- sítotisk
- řezaný flex/nylon
- transfér
- digitální transfér
- výšivka

Odporúčané technológie tlače

- sieťotlač
- rezaný flex/nylon
- transfer
- digitálny transfer
- výšivka

Konečnou vhodnost technologie na produktu určuje technik potiskové dílny v závislosti na umístění, materiálu a množství konkrétní zakázky. Konečnou vhodnost technologie na výrobku určuje technik tlačiřny v závislosti od miesta, materiálu a množstva konkrétnej zakázky.



Recommended printing technologies

- screen printing
- cut flex/nylon
- transfer
- digital transfer
- embroidery

Zalecane technologie druku

- sitodruk
- cięty flex/nylon
- transfer
- transfer cyfrowy
- haft

The final suitability of the technology is determined by the print shop technician depending on the placement, material and quantity of the specific order.

Ostateczny wybór technologii jest określany przez technika drukarni w zależności od umiejscowienia, materiału i ilości konkretnego zamówienia.

